

## Hej alla som bor i ett Grannsamverkansområde!

### Juletider

I samband med julhandeln och ledighet så finns det tyvärr dom som utnyttjar dessa tillfällen för att begå brott. Här följer några punkter som vi vill flagga för och där vi tillsammans kan hjälpas åt för att förebygga dessa brott.

#### Så kan tjuvarna få tag på dina julklappar medan du handlar

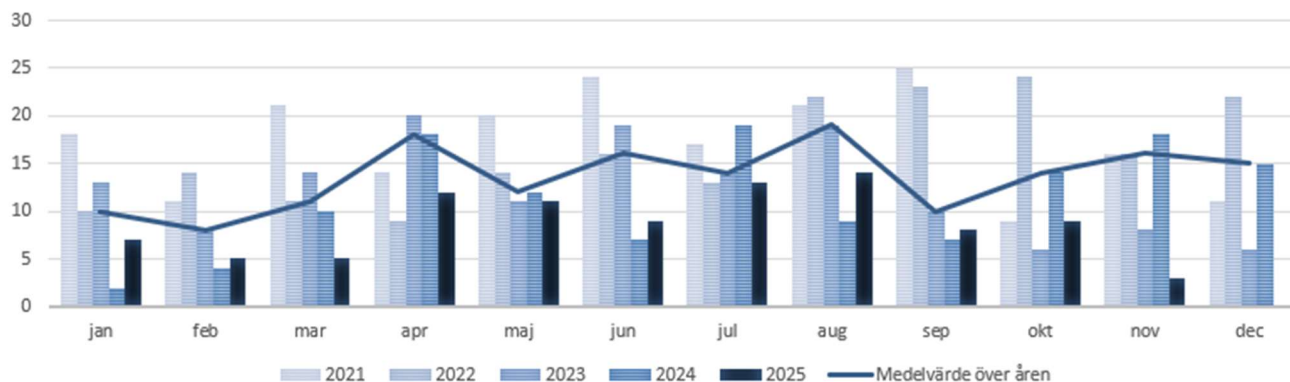
Då allt fler besöker olika handelsplatser så ökar också antalet stölder kopplade till störsändare. Med hjälp av en störsändare kan signalen från din bilnyckel blockeras och bilen lämnas därmed oläst. Själva störsändarna är lättillgängliga på nätet och svåra att upptäcka då de förekommer i olika former.

Därför kan det vara enklare att upptäcka misstänkta och avvikande beteende i form av personer eller fordon. Vi vill därför uppmana till att säkerställa att bilen faktiskt är låst innan man lämnar den.

#### Inbrott i bostaden

Tittar man på statistik för hela landet så kan man se att anmälda brott (inbrottstöld) har toppar vid julafton och nyårsafton under december månad. Det är dock inget vi konkret kan se i Gästrikland. Nedan är statistik fördelat över året i Gästrikland.

FÖRDELAT ÖVER ÅRET I GÄSTRIKLAND



## Gör det svårt för tjuven att ta sig in

Tjuvens enklaste väg in i en bostad är från bottenplanet och från platser som är insynsskyddade. Tänk på det här så gör du det svårare för tjuven:

- Lås ytterdörren även om du är hemma. Handväskor, plånböcker och nycklar i hallen är ett lätt byte för tjuvar.
- Ha bra lås. Det finns produkter för både fönster och dörrar som försvårar inbrott.
- Ha inte skymmande växter nära altandörr och fönster.
- Ha gärna utomhusbelysning som tänds med rörelsevakt, särskilt vid dörrar.

## ”Våga vara otrevlig”

Ja, det är budskapet i den kampanj där sex st. kända svenskar, tillsammans med polisen, genomför en kampanj i arbetet mot kriminellas bedrägerier mot äldre. Brottsvinsterna minskar vilket är positivt och förhoppningsvis är en ökad medvetenhet en bidragare orsak. Dock omsätts fortfarande miljardbelopp rakt in till kriminella. Vi behöver därmed fortsätta arbetet och hjälpa varandra så att inte våra nära och kära blir drabbade. Se mer via länken här nedan:

<https://polisen.se/aktuellt/nyheter/nationell/2025/december/sverker-olofsson-forst-ut-i-polisens-kampanj-mot-aldrebedragier2/>



## Trafik

För er som ska ut och resa efter vägarna har vi några konkreta önskemål så att vi tillsammans kan minska risken för allvarliga trafikolyckor.

\* Planera din resa väl och se till att vara utvilad när du sätter dig bakom ratten.

\* Ta regelbundna pauser, särskilt under långa resor.

\* **Håll avstånd till bilen framför dig och undvik onödiga omkörningar.**

\* **Anpassa hastigheten efter väder och väglag.**

## Grannsamverkansmaterial

Nu när det är mörkt ute större delen av dygnet så är det bra tillfälle att se över så att era skyltar i området är hela och syns väl.

Behöver ni nya skyltar, maila då till: [grannsamverkan.lpo-gastrikland@polisen.se](mailto:grannsamverkan.lpo-gastrikland@polisen.se)

Uppge namn på grannsamverkansområdet, antal av det material ni önskar samt storlek. Skriv också vilken polisstation ni önskar hämta materialet på. Det är Gävle eller Sandviken som gäller.

Vi får från nationellt håll att det är stor efterfrågan på skyltar vilket är roligt. Men det är då extra viktigt att vi gör beställningen endast till infarter till området. Skyltar är beräknat 2-4 per område, oavsett storlek. Dekaler är beräknat 1-3 per hushåll, oavsett storlek.

Vi påminner igen om att det också finns en app som heter Grannsamverkan. Den hittar ni där appar finns.

# information



GRANNSAMVERKAN LPO GÄSTRIKLAND • DECEMBER 2025



Slutligen vill vi tacka för ert engagemang 2025 och önskar er alla en god jul och ett gott nytt år!

Juliga hälsningar,  
Grannsamverkan genom Anders  
och Emil

Telefon 114 14 | I akuta fall 112  
Webbplats [www.polisen.se](http://www.polisen.se)